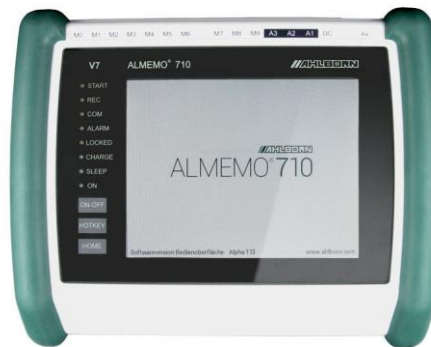


## NUOVO DATALOGGER PORTATILE

# ALMEMO 710

10 CANALI  
TOUCH SCREEN



**ALMEMO 710** Strumento portatile multicanale (10 ingressi ALMEMO), con display touch-screen a colori da 5,7", retroilluminato, grafico (è possibile vedere l'andamento in funzione del tempo di 4 parametri misurati) e alfanumerico. Memoria interna di 8MB estendibile con connettore SD card. **Mediante i connettori ALMEMO riconosce i sensori ad esso collegati e si predispose automaticamente alla misura della sonda collegata.** Lo strumento è dotato di struttura interna gestita a menu interattivi di facile comprensione

### Circuiti di misura:

- Ingressi 10 universali ALMEMO
- Rateo conversione misure: 2.5 / 10 / 50 / 100 mops  
(=measuring operations per second)
- Alimentazione ai sensori collegati: 6/9/12 V, max 400 mA
- Sensore barometrico incorporato
- Uscite: 3 universali ALMEMO per scarico dati, uscite analogiche  
Adattatore relè, adattatore Lan, memory card

### Caratteristiche strumento

- Display: grafico 5.7" TFT LCD VGA, 640 x 480 pixels, retroilluminato
- Led bianco, touchscreen, e 3 tasti funzione touch type
- Memoria flash interna 8MB (400,000 fino a 1.5 milioni misure)
- Data e ora in tempo reale, memorizzati con batteria al litio

### Alimentazione

- Batterie ricaricabili al litio da 13.8 Ah (ricarica rapida: 3 ore)
- Alimentatore **ZA1312NA9** fornito (230Vac-12Vdc, 2,5 A)
- Dimensioni: 222x169x61mm; peso: 1200 g
- Materiale: in ABS/TPE, con 2 gusci laterali antiurto

La fornitura include:

- strumento **ALMEMO 710**
- certificato di test del costruttore
- cavo comunicazione a pc ZA1919DKU tipo USB
- software **AMR CONTROL V5** per scarico dati, programmazione strumento, trasferimento dati in Excel
- valigetta **ZB9710TK**
- alimentatore **ZA1312NA9**



ALMEMO 710 fronte e retro

## SISTEMI DI MISURA DI PRECISIONE ALMEMO PER LABORATORI ACCREDIA E DI RICERCA

ALMEMO è un sistema che comprende diversi tipi di datalogger da 1 canale a 99 e più. Si basa su uno **speciale connettore intelligente a microprocessore** il quale contiene i dati identificativi della sua sonda ed eventuali altre informazioni come valori correttivi, limiti max e min, ecc. Basta quindi connettere qualunque sonda con connettore ALMEMO e leggere la misura, **senza operare selezioni di scala o programmazioni**. Con il sistema ALMEMO è possibile misurare praticamente tutte le grandezze degli impianti industriali (temperature con tutti i tipi di sonda, umidità, velocità aria, pressioni, spostamenti, lux, CO, CO2, O2, mV, mA, ecc). Qualsiasi ingresso accetta qualsiasi sonda.

Anche sonde del cliente possono essere dotate di connettore ALMEMO.  
Quindi con ALMEMO si ha un sistema aperto alle future necessità di misura

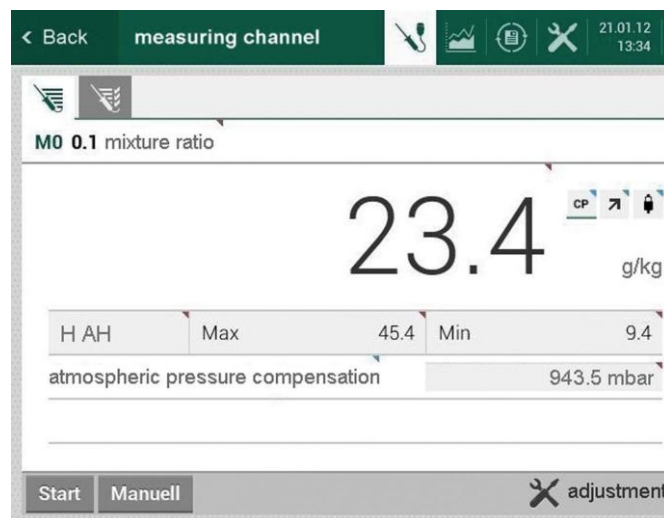
**ORIONE DI BISTULFI srl - Via Moscova, 27 - 20121 MILANO**

tel: 026596553-4 Fax: 026595968  
[info@orionesrl.it](mailto:info@orionesrl.it) - [www.orionesrl.it](http://www.orionesrl.it)

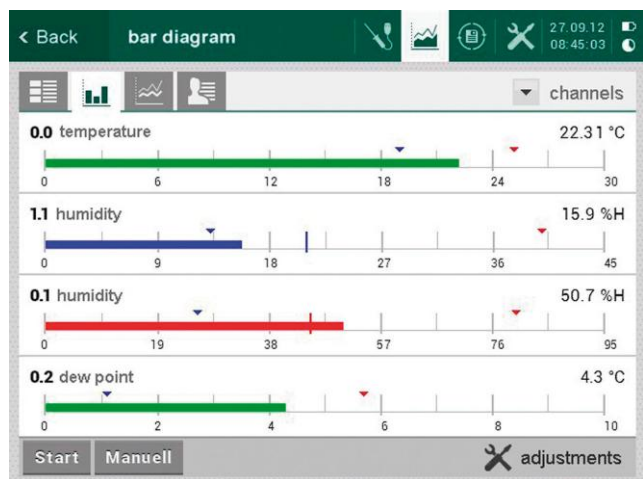
**ALMEMO 710** è INTERATTIVO: anche senza leggere il manuale di istruzioni, il display di ampie dimensioni, le icone intuitive, i canali che vengono programmati automaticamente dalle sonde che si connettono (sistema ALMEMO) e le schermate dei menu rendono lo strumento di uso immediato. Ogni misura può essere caratterizzata con un commento (scrivibile tramite tastiera virtuale). Le misure si possono scaricare tramite cavo e software in dotazione.

M0	FHA746-2	value	max	min
0.0	T, t	123.4 °C	234.6	79.4
0.1	RH, Uw	56.8 %rH	67.3	48.9
0.2	DT, td	15.2 °C	23.5	11.7
0.3	MH, r	11.2 g/kg	14.4	9.3
0.4	VP, e	8.8 mbar	9.4	4.6
0.5	AH, dv	8.2 g/m3	8.4	6.3
0.6	AP, p	998.8 mbar	999.8	834.9

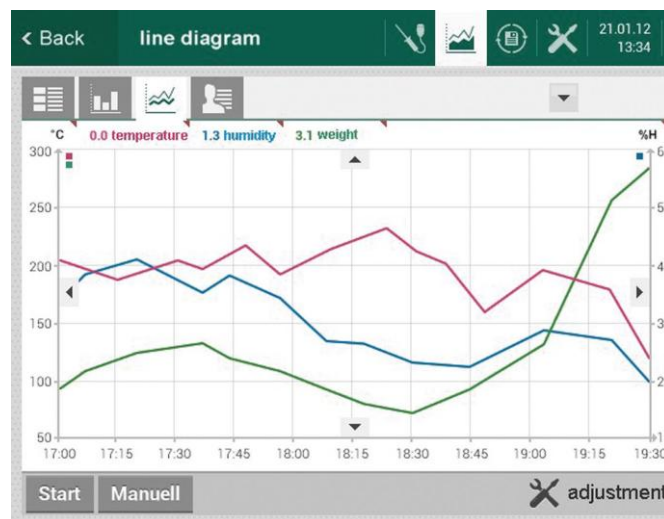
Misure in tempo reale



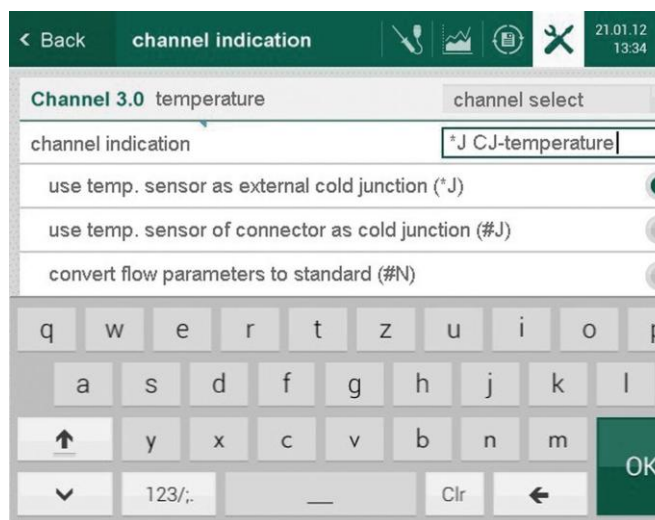
Zoom visualizzazione parametro



Bargraph andamento valori



Profilo fino a 4 grandezze



Tastiera per programmazione e notazioni

M0	FHA746-2	value	max	min
0.0	T, t	123.4 °C	234.6	79.4
0.1	RH, Uw	56.8 %rH	67.3	48.9
0.2	DT, td	15.2 °C	23.5	11.7
0.3	MH, r	11.2 g/kg	14.4	9.3
0.4	VP, e	8.8 mbar	9.4	4.6
0.5	AH, dv	8.2 g/m3	8.4	6.3
0.6	AP, p	998.8 mbar	999.8	834.9

Menu programmazione strumento e sensori

**ORIONE DI BISTULFI srl - Via Moscova, 27 - 20121 MILANO**

tel: 026596553-4 Fax: 026595968

[info@orionesrl.it](mailto:info@orionesrl.it) - [www.orionesrl.it](http://www.orionesrl.it)