



Misure semplici e accurate del rumore

CEL-240

Fonometro digitale

FUNZIONALITÀ CHIAVE

- Semplice funzionamento
- Design robusto
- Display ad alta risoluzione
- Più recente tecnologia digitale
- Totalmente conforme a IEC 61672
- Ampio range di misurazione
- Funzione Max-Hold
- Taratura automatica
- Durata delle batterie di oltre 35 ore
- Garanzia di 2 anni
- Uscita USB a PC

INTRODUZIONE

Con l'operazione intuitiva a 2 tasti, il fonometro digitale CEL-240 è uno strumento facile da usare studiato per effettuare le misurazioni del rumore per diverse applicazioni.

Con l'impiego della più recente tecnologia digitale, il CEL-240, dotato di design robusto e compatto, fornisce l'affidabilità totale e garantisce i massimi livelli di accuratezza e prestazione.

Dotato di display ad alta risoluzione senza precedenti in un'unità così economica, il fonometro CEL-240 visualizza la time-history dei livelli di rumore, consentendo la facile valutazione dell'ambiente di rumore attuale.


CEL-240


Fonometro digitale

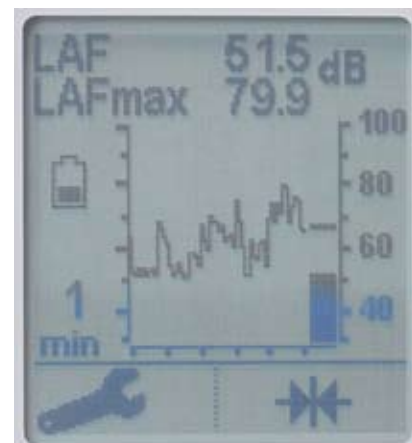
CASELLA
CEL

Funzionalità

Il CEL-240 è dotato di una semplice interfaccia utente con impiego di due pulsanti soft-key, che rappresentano le opzioni nella parte inferiore dello schermo, rendendo lo strumento facilissimo da usare. La pressione sonora e la massima pressione sonora sono visualizzate simultaneamente in un grafico a barre numerico o in una visualizzazione time-history grafica unica (illustrato a destra).

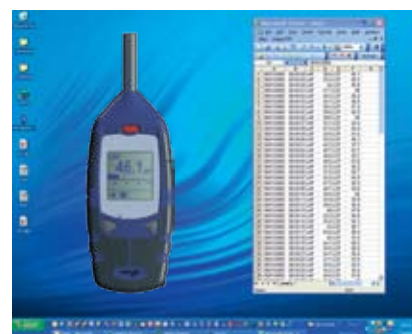
Le impostazioni possono essere facilmente modificate premendo il  tasto. Possono essere specificate sia la ponderazione di frequenza (A o C) che la ponderazione del tempo (Veloce, Lento o A impulsi). La taratura non potrebbe essere più semplice: il CEL-240 riconosce automaticamente l'applicazione di un calibratore e con la premuta di un singolo tasto regola la taratura.

Sono visualizzati i livelli di pressione sonora istantaneo e massimo. Sia questi valori che la time-history grafica possono essere reimpostati premendo il  tasto.



Software dB24

Questo software opzionale consente la registrazione e la memorizzazione in tempo reale dell'output USB degli strumenti su un PC. I livelli della pressione sonora sono memorizzati dal dB24 ogni secondo in un file dati compatibile con le applicazioni di spreadsheet basate su PC. Il dB24 offre un modo semplice ed economico per la registrazione della time history dei livelli di rumore durante un periodo di tempo richiesto.



Specifica tecnica

Standard pertinenti:	IEC 61672: 2002 Classe 2 IEC 60651: Tipo 2 (1979) ANSI S1.4: Tipo 2 (1983)	Dimensioni:	72x212x31mm
Range misurazione:	30-130dB RMS	Batterie:	3 batterie AA alcaline o ricaricabili
Range selezionabili:	30-100 o 60-130dB	Durata delle batterie:	Oltre 35 ore
Rumore di fondo:	<33 dB(A)	Alimentazione esterna:	5 V tramite presa USB 2.0 'Mini B'
Ponderazioni del tempo:	Veloce, Lento e A impulsi	Supporto treppiede:	Presa con filettatura Whitworth 1/4"
		Uscita CA:	0,85 V RMS a FSD 'A' ponderata
		Uscita CC:	0-1,3 V (opzionale)
Ponderazioni di frequenza:	A e C	Condizioni di funzionamento:	Umidità relativa di 5-90% (senza condensa) Temperatura 0-40°C (Classe 2)
Peso:	245 g batterie incluse		

Informazioni per l'ordine

CEL-240	Fonometro digitale comprendente schermo antivento e Valigetta kit
CEL-6840	Schermo antivento di
CEL-6841	Software dB24 (opzionale)
CEL-6842	Cavo PC-USB (opzionale)
CMC51	

Kit strumento

CEL-240/K1 Kit fonometro digitale. Il kit comprende strumento, custodia kit, schermo antivento, calibratore CEL-110/2, manuali di istruzioni (multilingue). Sia il CEL-240 che il CEL-110/2 sono forniti con certificati di taratura come standard.

Casella CEL

Regent House,
Wolseley Road,
Kempston,
Bedford, MK42 7JY,
Tel: +44 (0) 1234 844 100
Fax: +44 (0) 1234 841 490
E-mail: info@casellacel.com
Web: www.casellacel.com

Casella USA

17 Old Nashua Road,
15, Amherst,
NH 03031,
U.S.A.
Toll Free: +1 (800) 366 2966
Fax: +1 (603) 672 8053
E-mail: info@casellaUSA.com
Web: www.casellaUSA.com

Distribuiti da:



SM08001 v1.1